

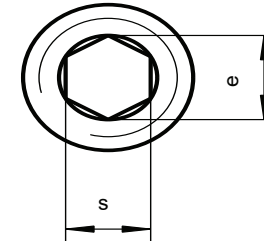
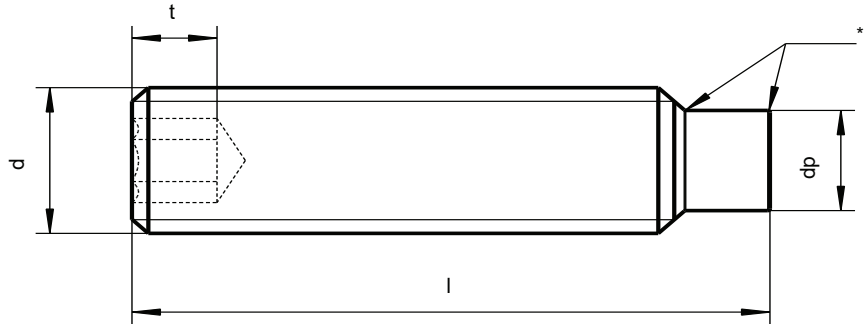
DIN 915 / ISO 4028

Grano con cava esagonale ed estremità con punta cilindrica

Hexagon socket set screw with dog point

disponibile in A2 / A4

available in A2 / A4



$P^1)$		0,5	0,7	0,8	1	1,25	1,5	1,75	2	2	2,5	
d_p	max.	2	2,5	3,5	4	5,5	7	8,14	10	12	15	
	min.	1,75	2,25	3,2	3,7	5,2	6,64	8,5	9,64	11,57	14,57	
e	min. ²⁾	1,73	2,30	2,87	3,44	4,58	5,72	6,86	6,86	9,15	11,43	
S	nominal	1,5	2	2,5	3	4	5	6	6	8	10	
	min.	1,52	2,02	2,52	3,02	4,02	5,02	6,02	6,02	8,025	10,025	
	max.	1,545	2,045	2,56	3,06	4,095	5,095	6,095	6,095	8,115	10,115	
t min.	³⁾	1,2	1,5	2	2	3	4	4,8	5,6	6,4	8	
	⁴⁾	2	2,5	3	3,5	5	6	8	9	10	12	
Z	short dog point ³⁾	min.	0,75	1	1,25	1,5	2	2,5	3	3,5	4	5
		max.	1	1,25	1,5	1,75	2,25	2,75	3,25	3,8	4,3	5,3
	short dog point ⁴⁾	min.	1,5	2	2,5	3	4	5	6	7	8	10
		max.	1,75	2,25	2,75	3,25	4,3	5,3	6,3	7,36	8,36	10,36
d		M3	M4	M5	M6	M8	M10	M12	(M14)	M16	M20	

³⁾ Per viti con lunghezza nominale sopra la linea tratteggiata (in accordo con DIN 915) / for screws with nominal length above the dotted line (according to DIN 915)

⁴⁾ Per viti con lunghezza nominale sotto la linea tratteggiata (in accordo con DIN 915) / for screws with nominal length below the dotted line (according to DIN 915)

¹⁾ $P=$ è il passo del filetto / $P=$ is the pitch of the thread.

²⁾ $e_{min} = 1,14 s_{min}$; tranne che per M2 e M2,5 / except for the sizes M2 e M2,5

last edit 21/10/2020

pag. 1/2

DRAWING N. 1036

l/d	M3	M4	M5	M6	M8	M10	M12	(M14)	M16	M20
4	3x4	4x4								
5	3x5	4x5	5X5							
6	3x6	4x6	5X6	6x6						
8	3x8	4x8	5X8	6x8	8x8					
10	3x10	4x10	5X10	6x10	8x10	10x10				
12	3x12	4x12	5X12	6x12	8x12	10x12	12x12			
(14)	3x14	4x14	5X14	6x14	8x14	10x14	12x14	14x14		
16	3x16	4x16	5X16	6x16	8x16	10x16	12x16	14x16	16x16	
(18)		4x18	5X18	6x18	8x18	10x18	12x18	14x18	16x18	
20		4x20	5X20	6x20	8x20	10x20	12x20	14x20	16x20	20x20
(22)		4x22	5X22	6x22	8x22	10x22	12x22	14x22	16x22	20x22
25		4x25	5X25	6x25	8x25	10x25	12x25	14x25	16x25	20x25
30			5X30	6x30	8x30	10x30	12x30	14x30	16x30	20x30
35			5X35	6x35	8x35	10x35	12x35	14x35	16x35	20x35
40			5X40	6x40	8x40	10x40	12x40	14x40	16x40	20x40
45				6x45	8x45	10x45	12x45	14x45	16x45	20x45
50				6x50	8x50	10x50	12x50	14x50	16x50	20x50
60					8x60		12x60	14x60	16x60	20x60
90								14x90	16x90	
100								14x100	16x100	

Nota: Le lunghezze commerciali sono quelle in nero

Note: Commercial Lengths are those in black

Le misure tra parentesi sono sconsigliate / Sizes in parentheses should be avoided if possible.



last edit 21/10/2020

pag. 2/2

DRAWING N. 1036